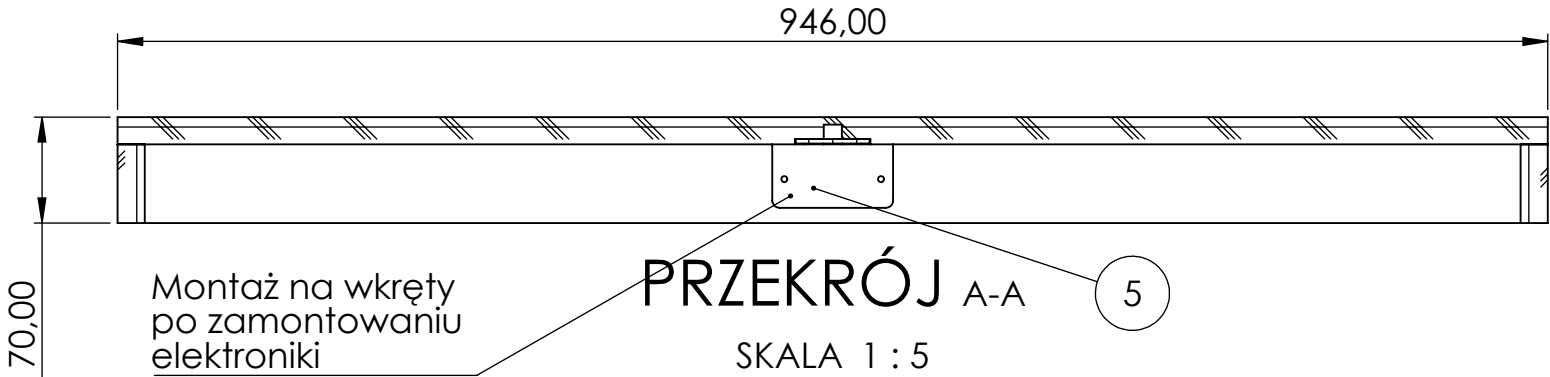
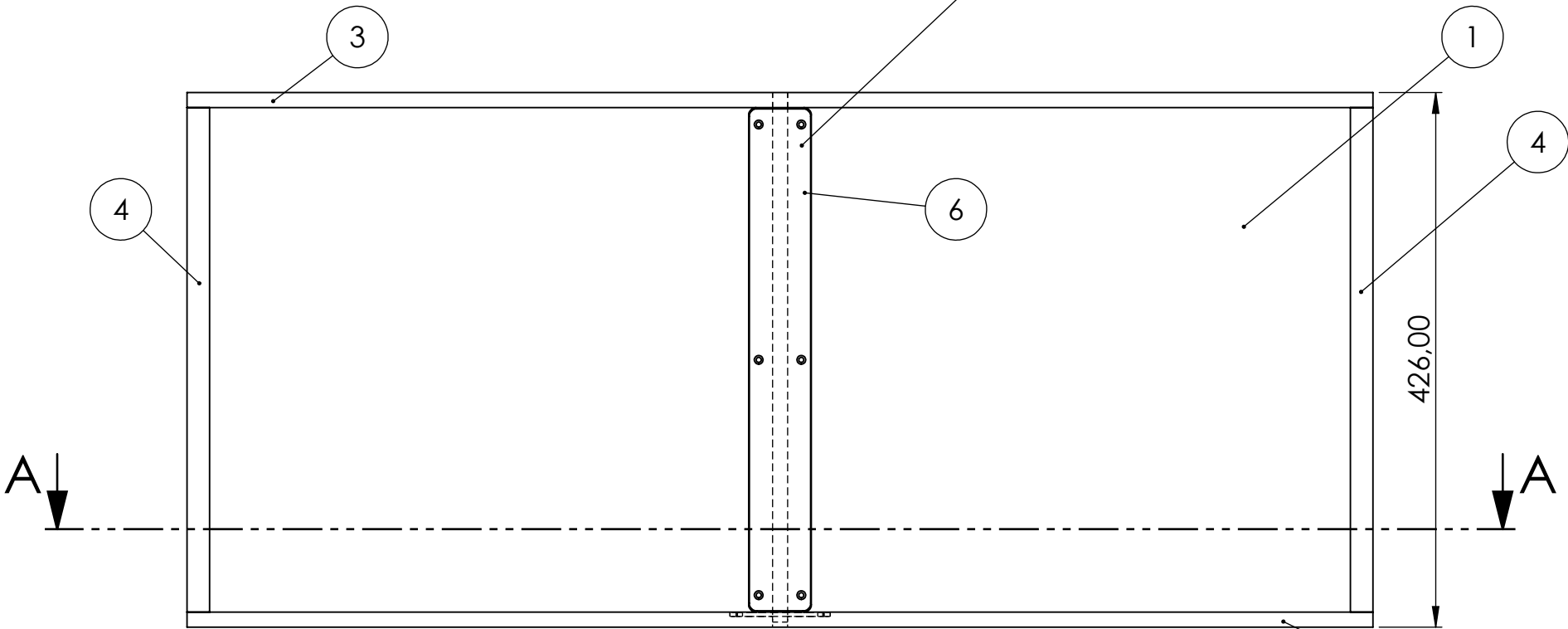


Majątkowe prawa autorskie do dzieła ujętego w niniejszym dokumencie przysługują Centrum Nauki Kopernik. Wszelkie rozwiązania, pomysły oraz idee zawarte w niniejszym dokumencie, a nie chronione prawami autorskimi, stanowią tajemnice przedsiębiorstwa CNK, w związku z powyższym, zabronione jest ich ujawnianie lub wykorzystywanie bez pisemnej zgody CNK.

Montaż na wkręty
po zamontowaniu elektroniki

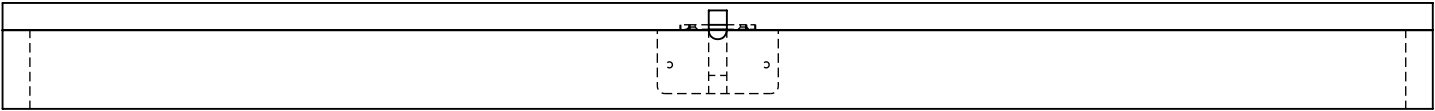


Wszystkie elementy składowe łączyć na klej i lamelki.

Wszystkie powierzchnie zewnętrzne oklejać laminatem HPL.

ABET LAMINATI POLSKA
typ: 2902, 305x130/Polaris BK film/0,9
Laminat wysokociśnieniowy Print HPL,
kol. Polaris - Noir.

Krawędzie styku laminowanych krawędzi - sfazować 1x45



NR ELEMENTU	NUMER CZĘŚCI	OPIS	ILOŚĆ
1	ZMP-00-00-02-1_v2		1
2	ZMP-00-00-02-2_v2		1
3	ZMP-00-00-02-3_v2		1
4	ZMP-00-00-02-4_v2		2
5	ZMP-00-00-02-5_v2		1
6	ZMP-00-00-02-06_v2		1

	NAZWISKO	PODPIS	DATA	NAZWA:		ILOŚĆ SZTUK:	
KONSTRUKTOR	M. Mieczkowski						
PROJEKTANT							
CONTENT DEVELOPER							
<div>Centrum Nauki Kopernik ul. Wybrzeże Kościuszkowskie 20 00-390 Warszawa tel. +48 22 596 41 10 info@kopernik.org.pl www.kopernik.org.pl</div> <div>CENTRUM NAUKI KOPERNIK</div>			MATERIAŁ:		NR RYSUNKU:	ZMP-00-00-02-0_v2	FORMAT: A3
					WCHODZI DO:		PODZIAŁKA: 1:10
			MASA:		EKSPONAT:	Złap mnie jeśli poyr.-SOWA	ARKUSZ 1/1